

SPGポンピングコネクタ 取扱説明書



ラインナップ

- ・ PC05(10, 20, 30, 50)N 親水性
- ・ PC05(10, 20, 30, 50)U 疎水処理

型式 PC 05 N

PC=ポンピングコネクタ

05=5 μ m 10=10 μ m 20=20 μ m
30=30 μ m 50=50 μ m

N = 親水性
U = 疎水処理

乳化方法

- ・ 透過膜乳化法 (High Speed Emulsification)
マルジョン粒子径=SPG膜細孔径 × 1倍以下



仕様

:ディスプレイタイプ

:材質 = 硬質塩化ビニル(コネクタ), 変性アクリル樹脂 (接着剤)

:SPG膜 = 板状(円形) 有効面積 0.4cm²

:細孔径 = 5 μ m, 10 μ m, 20 μ m, 30 μ m, 50 μ m

:親水性(Hydrophilic) or 疎水処理(Hydrophobic)=シリコーン撥水剤使用
<SPG膜表面状態の選択>

O/Wエマルジョン(Oil in Water Emulsion) = (N) 親水性(Hydrophilic)SPG膜

W/Oエマルジョン(Water in Oil Emulsion) = (U) 疎水処理(Hydrophobic)SPG膜

:オプション = 滅菌(EOG滅菌)

:推奨シリンジ = 2.5mlリアップタイプ (フル ss-O2Lz 等)

(シリンジのプランジャー径が大きくなると、シリンジを押すことが出来ない場合があります。SPG膜細孔径、マルジョン濃度、粘度でシリンジ加重は変わりますので、お客様で御検討の上、シリンジは選択してください。)

使用上の注意

*ゴーグル、マスク、グローブ等、保護具を着用し、適切な環境下でご使用ください。

*シリンジはリアップタイプをご使用ください。

*機械等での無理な加圧はお控えください。本製品及びシリンジが破損する場合があります。

*ホリソグコネクタは、医療機器ではありません。

*溶剤等、本製品及びシリンジの材質に影響のあるものを使用しないでください。破損する場合がございます。

< お問合せ・製造元 >

エス・ピー・ジーテクノ株式会社

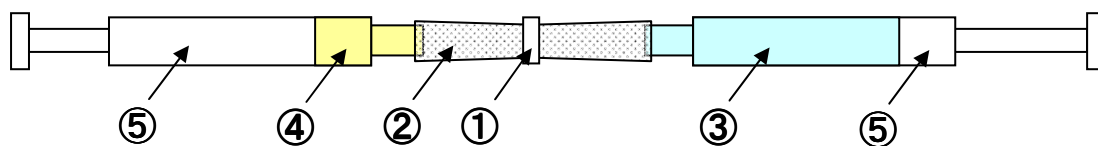
TEL 0985-74-3213

FAX 0985-74-3213

E-Mail : spg@spg-techno.co.jp

URL : <http://www.spg-techno.co.jp/>

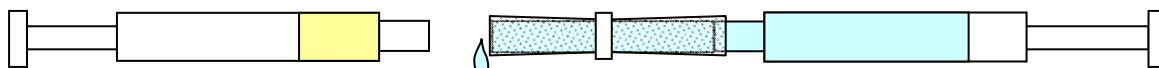
SPGポンピングコネクタ使用方法



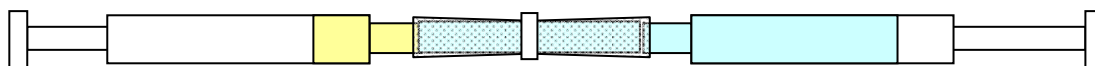
①SPG膜、②SPGポンピングコネクタ、③連続相、④分散相、⑤シリンジ

< 乳化手順 >

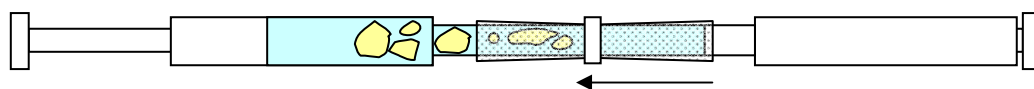
- ① 連続相を採取したシリンジで、先にSPGポンピングコネクタを満たす。
注) 膜濡れを防止する為、必ず連続相でシリンジコネクタ内部を満たしてください。



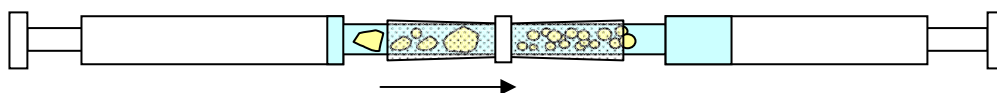
- ② 分散相のシリンジをSPGポンピングコネクタの片方に接続する。



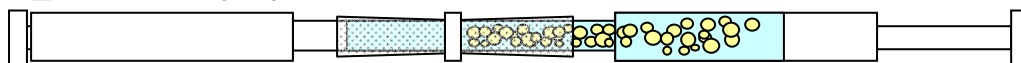
- ③ 連続相を分散相側に注入する。
注) 膜濡れを防止する為、必ず連続相から押し込んでください。



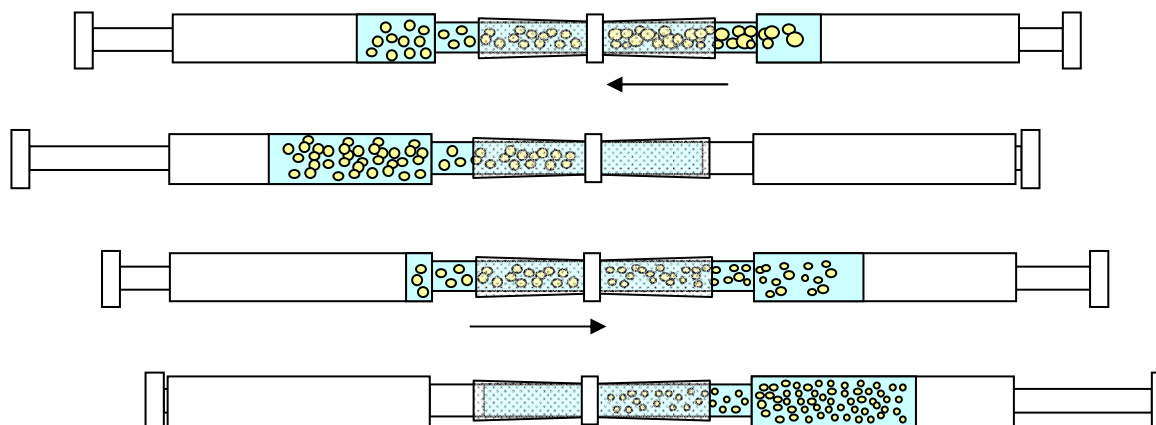
- ④ 分散相側を連続相側に注入する。



- ⑤ ここで、1回ポンピングとする。



- ⑥ 以下、繰り返しポンピングを行う。



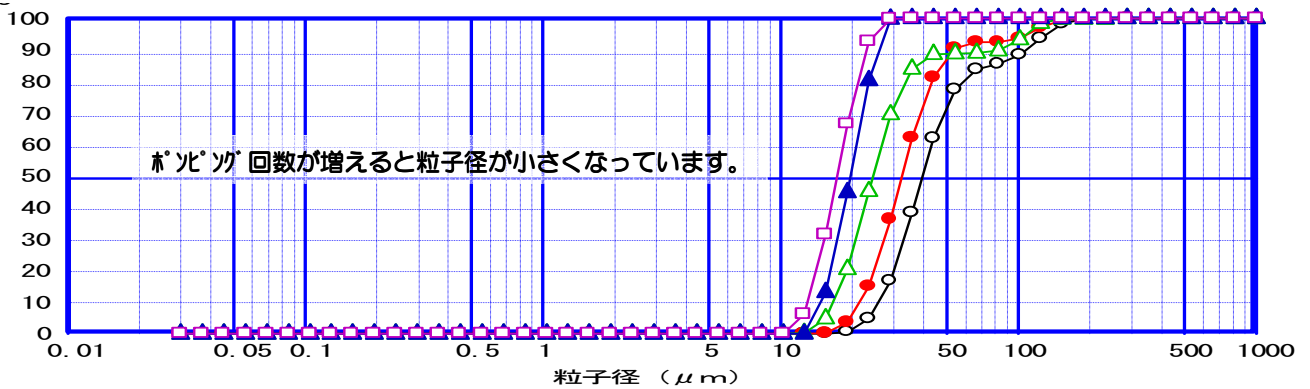
* ポンピング回数(エマルジョン液のSPG膜透過回数が増えると、エマルジョン粒子径は小さくなります。

SPGポンピングコネクタ 透過膜乳化法テスト

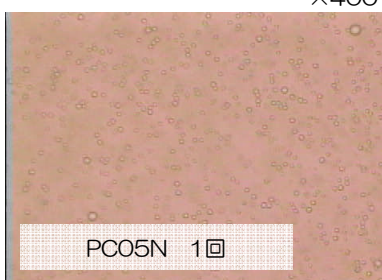
SPG膜 細孔径	ポンピング回数(SP膜透過回数)				
	1回	4回	10回	20回	40回
PC05N	2.4 μ m	2.1 μ m	1.8 μ m	1.6 μ m	1.6 μ m
PC10N	6.4 μ m	4.2 μ m	3.9 μ m	3.4 μ m	3.1 μ m
PC20N	12.8 μ m	9.5 μ m	8.3 μ m	5.8 μ m	4.0 μ m
PC30N	21.4 μ m	19.2 μ m	16.1 μ m	14.9 μ m	12.8 μ m
PC50N	43.9 μ m	34.6 μ m	27.6 μ m	19.6 μ m	17.3 μ m

乳化組成 : O/W = O : 大豆油 0.5ml / W : 0.5wt% SDS水溶液 2ml

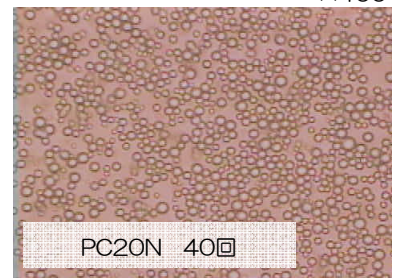
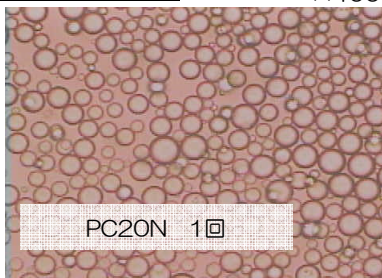
PC50N(細孔径50 μ m)の粒度分布



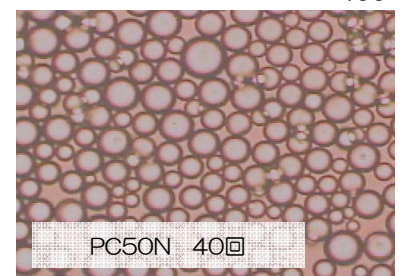
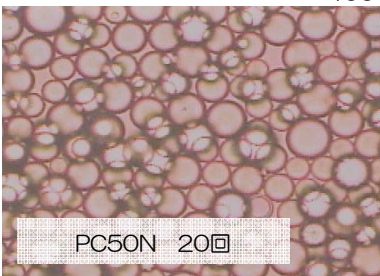
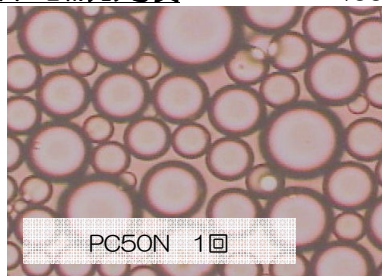
PC05N 顕微鏡写真



PC20N 顕微鏡写真



PC50N 顕微鏡写真



* 実際は、乳化組成、乳化剤、配合、粘度等様々なファクターが違う為この通りにいかない場合がございます。上記表の値は、目安としてお考えください。