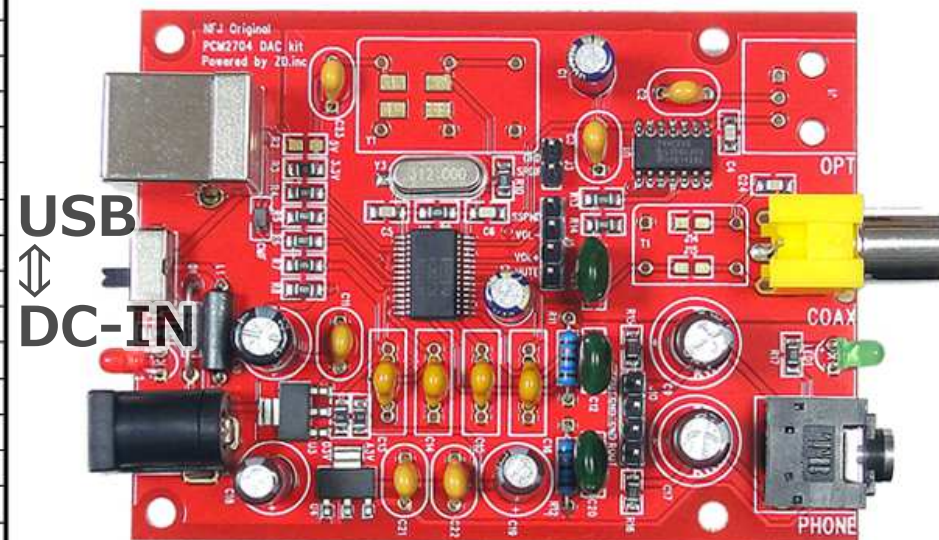


コード	部品名 (ベースキット素組み時)	色	部品名 (アップグレードパーツ使用時)	色	コード
C1	WF X4C 25V/10 μ F	紺/金	ELNA R2A 10V/100 μ F	黒/金	C1
C2	積層セラミックコンデンサ 0.1 μ F (104)	黄土	EVOX MMK5 250V/0.1 μ F (LUXLITE)	白	C2
C3	積層セラミックコンデンサ 0.1 μ F (104)	黄土	EVOX MMK5 250V/0.1 μ F (LUXLITE)	白	C3
C8	WF X4C 25V/10 μ F	紺/金	ELNA R2A 10V/100 μ F	黒/金	C8
C9	ELNA RA3 6.3V/220 μ F	茶/白	Panasonic FJ 16V/470 μ F	黒/金	C9
C10	Teapo SH(SEK) 16V/220 μ F	黒/白	Panasonic FJ 16V/470 μ F	黒/金	C10
C11	積層セラミックコンデンサ 0.1 μ F (104)	黄土	EVOX MMK5 250V/0.1 μ F (LUXLITE)	白	C11
C12	マイラーコンデンサ 0.022 μ F (223)	緑	NISSEI MMT 0.022 μ F (223)	青	C12
C13	積層セラミックコンデンサ 1 μ F (105)	黄土	Arcotronics/AV R66 63V/1 μ F	灰	C13
C14	積層セラミックコンデンサ 1 μ F (105)	黄土	Arcotronics/AV R66 63V/1 μ F	灰	C14
C15	積層セラミックコンデンサ 1 μ F (105)	黄土	Arcotronics/AV R66 63V/1 μ F	灰	C15
C16	積層セラミックコンデンサ 1 μ F (105)	黄土	Arcotronics/AV R66 63V/1 μ F	灰	C16
C17	ELNA RA3 6.3V/220 μ F	茶/白	Panasonic FJ 16V/470 μ F	黒/金	C17
C18	日ケミ KMG 6.3V/220 μ F	茶/白	ELNA TARGET 10V/220 μ F	黒/金	C18
C19	日ケミ KMG 6.3V/220 μ F	茶/白	ELNA TARGET 10V/220 μ F	黒/金	C19
C20	マイラーコンデンサ 0.022 μ F (223)	緑	NISSEI MMT 0.022 μ F (223)	青	C20
C21	積層セラミックコンデンサ 0.1 μ F (104)	黄土	EVOX MMK5 250V/0.1 μ F (LUXLITE)	白	C21
C22	積層セラミックコンデンサ 0.1 μ F (104)	黄土	EVOX MMK5 250V/0.1 μ F (LUXLITE)	白	C22
C23	積層セラミックコンデンサ 0.1 μ F (104)	黄土	EVOX MMK5 250V/0.1 μ F (LUXLITE)	白	C23
C25	マイラーコンデンサ 0.022 μ F (223)	緑	NISSEI MMT 0.022 μ F (223)	青	C25
R11	金属膜抵抗器(\pm 1%) 16 Ω	水色	←		R11
R12	金属膜抵抗器(\pm 1%) 16 Ω	水色	←		R12
J1	付属なし	×	TOSLINKモジュール	黒	J1
J3	2列ヘッダーピン	黒/金	←		J3
J4	USBジャック (B型)	銀	←		J4
J5	4列ヘッダーピン	黒/金	←		J5
J6	同軸RCA端子 (*シルク印字なし)	黄	←		J6
J10	4列ヘッダーピン	黒/金	←		J10
J11	3.5mmステレオミニジャック	黒	←		J11
J12	DCジャック (5.5 \times 2.1mm)	黒	←		J12
J13	小型スライドスイッチ (1回路2接点)	銀	←		J13
J14 (T1)	*Pトランス無しで同軸RCA使用時はショート	△	パルストランス (T1)	黒	J14 (T1)
J15 (T1)	*Pトランス無しで同軸RCA使用時はショート	△			J15 (T1)
L1	フェライトビーズインダクタ	黒	←		L1
D1	1N5819 ショットキーダイオード	黒	←		D1
LED1	3mm砲弾型緑色LED	緑	←		LED1
LED2	3mm砲弾型赤色LED	赤	←		LED2
Y1	*オプションパターン	×	←		Y1
Y2	*オプションパターン (Y1内パッド \times 4)	×	←		Y2
Y3	水晶発振子 (クリスタル) 12MHz	銀	←		Y3

※対応電源 : DC6.5V~12V (センタープラス)
 ※電源切替スイッチの操作は未通電で行って下さい。



↑ 標準付属部品組込み例 ↑

★PCM2704Kit部品配置表★

↓ UPG部品組込み例 ↓

