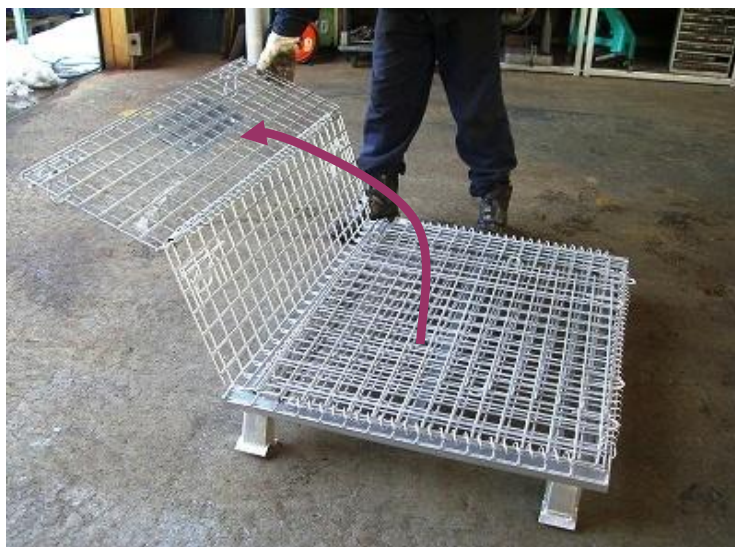


## メッシュパレット組立手順

初めての方は2名で作業されると、手順③・④部分がやり易いです



①  
作業の出来る平らなスペースに置きます



②  
中折れ式の前扉を外側に倒します

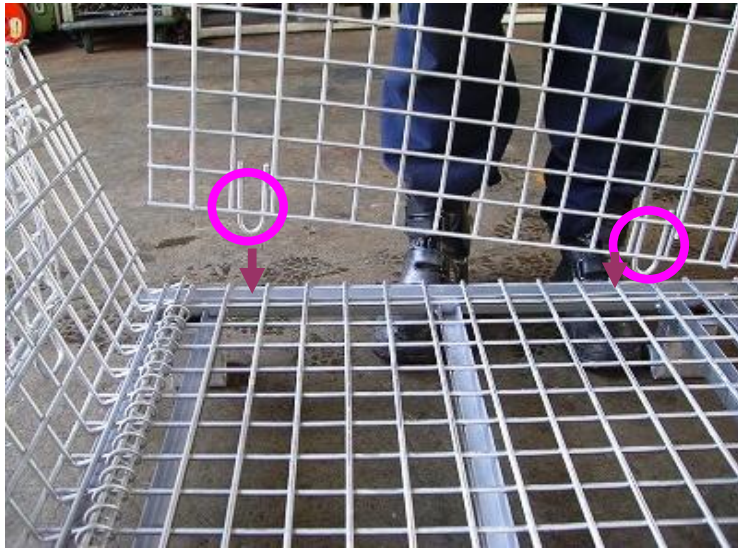


③  
側面を左右に開き、手前に倒して  
立て掛けます。





④  
立て掛けた側面を内側に持ってきます。



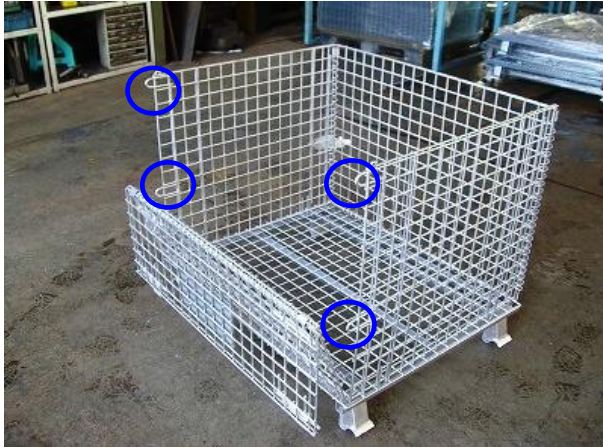
⑤  
側面下部の突起をレールにはめ込みます



⑤  
反対も同じように







⑥  
側面・背面の壁が立ち上がりました



⑦  
下段から、側面立て部分にある突起に前扉の掛金を差し込みます。扉を立てて掛け金の持手を水平にし、側面突起部に差し込みます。



⑧ 反対も同じように



⑨  
上段も同じように



⑩ 完成です